



HINO  
500  
DOMINATOR

FC

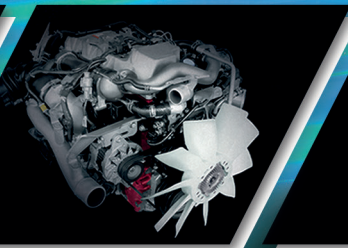
FC9JE1A-BBAHF, FC9JE1A-BBAHF (Mixer)  
FC9JJ1A-BBAHF, FC9JL1A-BBAHF

# ช่วยประหยัดปลอดภัย

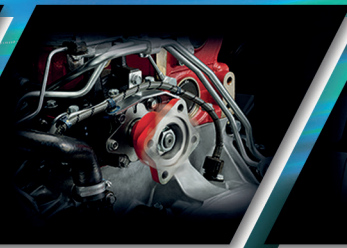
คุ้มค่า มั่นใจ ทุกการลงทุน



● ช่องจ่ายไฟ USB 2.1A



● เครื่องยนต์ 175 แรงม้า



● ฟลายวีล PTO (เฉพาะรุ่น)



● ไฟส่องสว่างเวลากลางวัน (DRL)

EURO 3  
B7 B20





**ประสิทธิภาพและอัตราทดเกียร์**

รุ่น		FC9JE1A-BBAHF FC9JE1A-BBAHF (Mixer)	FC9JJ1A-BBAHF FC9JL1A-BBAHF
ความเร็วสูงสุด (กม./ชม.)		95 / 121	128
ความสามารถขึ้นทางชัน % (องศา)		48.8(26.0) / 36.5(20.0)	32 (17.7)
รุ่นเกียร์		LX06	
อัตราทดเกียร์	เกียร์ 1	8.190	
	เกียร์ 2	5.072	
	เกียร์ 3	2.981	
	เกียร์ 4	1.848	
	เกียร์ 5	1.343	
	เกียร์ 6	1.000	
เกียร์ถอย		7.619	
อัตราทดเฟืองท้าย		4.625 / 3.636	3.636

**เครื่องยนต์**

รุ่น ฮีโน่ J05E-VC  
 แรงม้าสูงสุด (EEC Net) 129 กิโลวัตต์ (175 แรงม้า)  
 แรงบิดสูงสุด (EEC Net) เมื่อเครื่องยนต์หมุน 2,500 รอบ/นาที  
 500 นิวตันเมตร (51 กิโลกรัมเมตร)  
 เมื่อเครื่องยนต์หมุน 1,500 รอบ/นาที  
 เครื่องยนต์ดีเซล เทอร์โบอินเตอร์คูลเลอร์  
 4 จังหวะ 4 สูบ เรียงตั้งแนวตรง  
 โอเวอร์เฮดแคมชาฟท์ ระบายความร้อนด้วยน้ำ  
 คอมมอนเรล ควบคุมด้วยคอมพิวเตอร์  
 112 x 130 มม.  
 5,123 ซีซี  
 อัตราส่วนกำลังอัด 18.0 : 1  
 ยูโร 3

**คลัสช์**

แบบ แห้งแผ่นเดี่ยว ควบคุมด้วยระบบไฮดรอลิก  
 มีลมดันช่วย

**เกียร์**

แบบ 6 จังหวะดินหน้า โดโรกริโครม  
 เกียร์ 2-6 แบบซินโครเมซ

**เพลาคาน้ำ**

แบบ คานเหล็กรูปตัว "I" โคง  
 สมรรถนะ 3,800 กก.

**เพลาล้อ**

แบบ สอยตัวทั้งหมด เพื่อทดทดเดี่ยว โปปอียดเกียร์  
 สมรรถนะ 7,700 กก.

**ระบบเบรก**

แบบ ระบบไฮดรอลิกประกอบด้วยเบรกแบบตัวนำถูกระงับทุกล้อ  
 สมบัติไฮดรอลิก 2 วงจรอิสระ

**เบรกมือ**

แบบ กลไกเบ่งตัวเบรก กระทำที่เพลากลาง

**เบรกเสริม**

แบบ เบรกไฮดรอลิกทำงานด้วยลมดัน ควบคุมด้วยไฟฟ้า

**ระบบบังคับเลี้ยว**

แบบ ลูกปืนหมุนเวียน มีไฮดรอลิกช่วยผ่อนแรง  
 16.4

**ระบบกันสะเทือน**

หน้า แหนบและโซ่คอปป์  
 หลัง แหนบหลักและแหนบช่วย

**ล้อและยาง**

กระทะล้อ 16 x 6.00GS นอตล้อ 6 ตัว สำหรับ FC9JE1A  
 17.5 x 6.75 นอตล้อ 6 ตัว สำหรับ FC9JJ1A, FC9JL1A  
 8.25R16-14PR สำหรับ FC9JE1A  
 9.5R17.5 สำหรับ FC9JJ1A, FC9JL1A

**ถังน้ำมันเชื้อเพลิง**

ปริมาตร 100 ลิตร (FC9JE1A, FC9JJ1A)  
 200 ลิตร (FC9JL1A)

**คลัสช์**

แบบ เหล็กชุบแข็งชนิด "J"

**ห้องโดยสาร**

แบบ เหล็กขึ้นรูปเชื่อมประสาน

**อุปกรณ์ไฟฟ้า**

แบตเตอรี่ 12 โวลต์ จำนวน 2 ลูก 120 แอมแปร์-ชั่วโมง  
 เมื่ออัตราประจุ 20 ชั่วโมง

**เครื่องกำเนิดไฟฟ้า**

24 โวลต์ 60 แอมแปร์

**เครื่องปรับอากาศ**

เดินโซ่ (ติดตั้งมาตรฐานจากโรงงาน)

**อุปกรณ์ความปลอดภัย**

อุปกรณ์ความปลอดภัย พลาสม่า PTO (สำหรับรุ่น FC9JE1A-BBAHF : Mixer)  
 กล้องติดตั้งหน้ารถ, กันสาดข้างประตู,  
 ไฟส่องสว่างเวลากลางวัน, ช่องจ่ายไฟ USB  
 สปอยเลอร์หลังคา, เกียร์พลา (PTO)

**อุปกรณ์เพื่อเสียง**

รายการ		FC9JE1A-BBAHF	FC9JE1A-BBAHF (Mixer)	FC9JJ1A-BBAHF	FC9JL1A-BBAHF
น้ำหนักกรรวมน้ำหนักบรรทุก (GVW)	กก.	10,200*	10,200*	10,500	
น้ำหนักคลัสช์ (โดยประมาณ)	หน้า	กก. 2,105	2,115	2,045	2,015
	หลัง	กก. 905	905	1,045	1,175
รวมอุปกรณ์มาตรฐาน	รวม	กก. 3,010	3,020	3,090	3,190
ไม่รวมน้ำมันเชื้อเพลิง	รวม	กก. 3,010	3,020	3,090	3,190
รัศมีวงเลี้ยวแคบสุด	ที่ยางรถ	มม. 5,500	5,500	6,800	7,700
ระยะต่ำสุดของรถ	ที่เพลาท้าย	มม. 215			มม. 7,700
จำนวนที่นั่ง		3			

\*GVW 9,900 กก. เมื่อใช้ยาง 8.25-16-14PR

**ขนาดและสัดส่วน**

หน่วย : มม.

รุ่น	A	B	C	D	E	E'	F	G	H	I	J	K
FC9JE1A-BBAHF	3,420	6,160	2,160	2,490	2,795	4,285	1,490	820	820	1,810	1,660	820
FC9JJ1A-BBAHF	4,350	7,510	2,170	2,490	3,725	5,635	1,910	805	885	1,810	1,660	820
FC9JL1A-BBAHF	4,990	8,500	2,170	2,490	4,365	6,625	2,260	800	880	1,810	1,660	820

A - ช่วงล้อ  
 F - ระยะยื่นท้าย

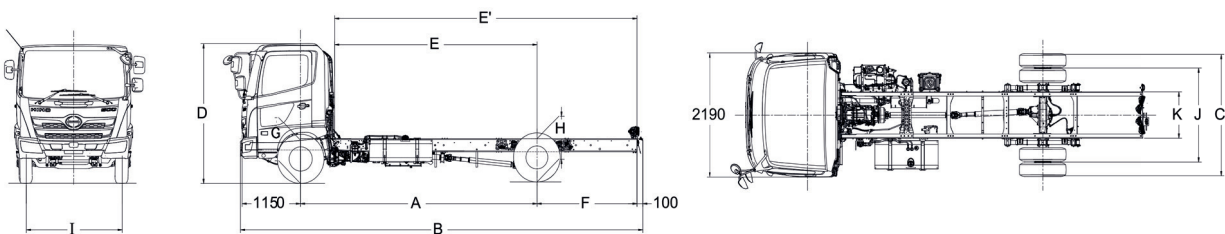
B - ความยาวทั้งหมด  
 G - ความสูงของเฟรมที่เพลาคาน้ำ

C - ความกว้างของล้อคลัสช์  
 H - ความสูงของเฟรมที่เพลาล้อ

D - ความสูงทั้งหมด  
 I - ระยะระหว่างกึ่งกลางล้อคาน้ำ

E - ระยะหลังกึ่งกึ่งกลางล้อคาน้ำ  
 J - ระยะระหว่างกึ่งกลางล้อคลัสช์

E' - ระยะหลังกึ่งกึ่งปลายคลัสช์  
 K - ความกว้างคลัสช์



หมายเหตุ : ภาพและรายละเอียดที่แสดงด้านบน อาจมีอุปกรณ์เพิ่มเติมที่ติดตั้งเพิ่มเติมด้วยได้ ซึ่งทางบริษัทฯ ทรงไว้ซึ่งสิทธิ์ในการเปลี่ยนแปลงรายละเอียดใดๆ โดยไม่ต้องแจ้งให้ทราบล่วงหน้า



บริษัท ฮีโน่มอเตอร์สแอส (ประเทศไทย) จำกัด  
 Tel. 0-2900-5000 Hotline : 0-2059-9999  
 E-mail : info@hinothailand.com http://www.hinothailand.com



www.hinothailand.com

Hino Thailand Fan Club @hinoth  
 Hino Thailand Official Channel @hinoth

**ตัวแทนจำหน่ายใกล้บ้านท่านคือ**  
 เรียกพบบริการและขอไฟล์ที่สนใจได้ จากตัวแทนจำหน่ายฮีโน่ทั่วประเทศ  
**เอกสารเลขที่ L-FC175-0324**